

Herzlich Willkommen auf der Internet-Seite von der Wohnungsbau-Gesellschaft Berlin-Mitte



Diese Internet-Seite ist für Menschen,

- die in Berlin eine Wohnung suchen.
- die eine Wohnung bei uns gemietet haben.
- die sich für unsere Arbeit interessieren.



Auf dieser Seite in Leichter Sprache finden Sie:

- Infos zur WBM
- Infos zu Wohnungs-Angeboten
- Service für Mieter

Wir benutzen in diesem Text die männliche Form.

Wir meinen aber alle Menschen.




Der Inhalt von dieser Internet-Seite:

- Das ist die WBM.
- Sie suchen eine Wohnung in Berlin.
- Infos zum Wohn-Berechtigungs-Schein
- Sie suchen eine Wohnung für alte Menschen in Berlin.
- Sie haben keine Wohnung bei uns gefunden.
- Infos zum Mieter-Service
- Infos zum Reparatur-Service

1. 

2. 

3. 

Das ist die WBM.

Wir sind die **W**ohnungsbau-Gesellschaft **B**erlin-**M**itte.

Die Abkürzung ist **WBM**.

Wir vermieten Wohnungen in Berlin.

Wir bieten viele Miet-Wohnungen an.

Unsere Wohnungen sind für:

- Familien
- Alte Menschen
- Junge Menschen
- Studenten



Wir vermieten auch Gewerbe-Flächen.

Gewerbe-Flächen sind zum Beispiel:

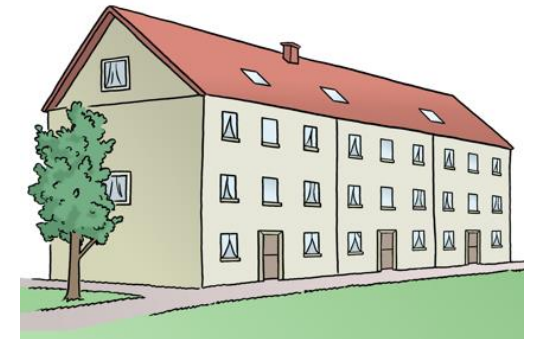
- Mode-Läden
- Blumen-Läden
- Büros

Viele Menschen möchten in Berlin wohnen.

Deswegen bauen wir neue Wohn-Häuser.

Wir kaufen auch Wohn-Häuser.

Menschen können die Wohnungen mieten.



Wir verwalten auch Wohnungen.

Das heißt:

Wir kümmern uns um die Wohnungen.

Ihnen ist etwas kaputt gegangen.

Oder Sie haben Fragen zu Ihrer Wohnung.

Dann können Sie uns ansprechen.

Wir möchten noch mehr Wohnungen verwalten.

Wir möchten noch mehr Wohnungen anbieten.

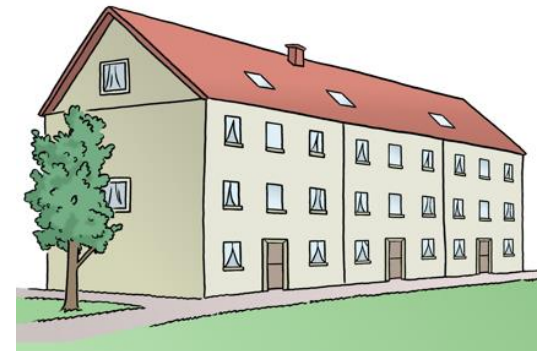
Darum kaufen wir mehr Wohnungen.

Darum bauen wir bis 2026 viele neue Häuser.

Wir sind eine landes-eigene Wohnungsbau-Gesellschaft.

Das heißt:

Die WBM gehört dem Land Berlin.



Das Ziel von der WBM:

Alle Menschen sollen

- eine gute Wohnung haben.
- ihre Wohnung bezahlen können.
- in Berlin gut leben können.



Sie suchen eine Wohnung in Berlin.

Wir haben über 30-Tausend Wohnungen in unserem Angebot.

Aber freie Wohnungen gibt es nur wenige.

Auf dieser Internet-Seite können Sie sich freie Wohnungen ansehen:

[Wohnungs-Angebote](#)

Sie finden ein Wohnungs-Angebot gut.

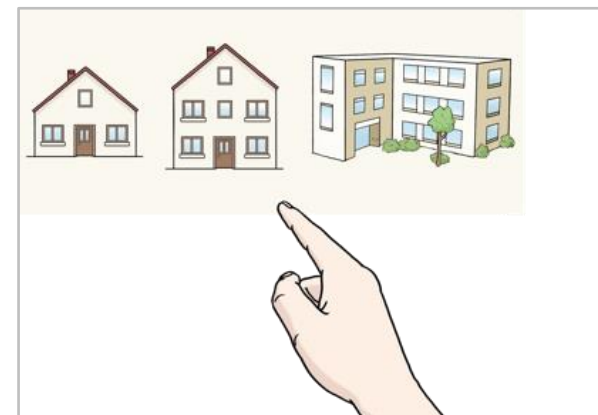
Klicken Sie dann auf das Wohnungs-Angebot.

Sie bekommen dann mehr Infos zur Wohnung.

Sie möchten sich die Wohnung ansehen.

Das heißt in schwerer Sprache

Wohnungs-Besichtigung.



Sie müssen auf **Anfrage absenden** klicken.

Es öffnet sich ein Formular.

Bitte füllen Sie das Formular ganz aus.

Und klicken Sie auf Absenden.

Dann können wir uns bei Ihnen melden.

Die Wohnungs-Besichtigung bei der WBM kostet kein Geld.

Die Wohnungs-Suche bei der WBM kostet kein Geld.

Besichtigungstermin anfragen

WBS vorhanden

ja nein

Kontaktdaten

Anrede Name* Vorname*

Strasse PLZ Ort

E-Mail* Telefon

Datenschutzhinweis*

Hiermit bestätige ich, dass ich die Hinweise zum Datenschutz gelesen habe. Ich bin damit einverstanden, dass meine personenbezogenen Daten elektronisch gespeichert und verarbeitet werden, damit die WBM GmbH mit geeignete Wohnungsangebote anbieten kann. Mein hiermit abgegebenes Einverständnis kann ich jederzeit per E-Mail an info@wbm.de oder per Post an WBM GmbH, Dorotheenstraße 30, 10175 Berlin widerrufen. Die gespeicherten Daten werden nach sechs Monaten gelöscht.

Anfrage absenden



Der Wohn-Berechtigungs-Schein

Es gibt besondere Wohnungen.

Diese Wohnungen sind für Menschen mit wenig Geld.

Sie heißen Sozial-Wohnung.

Bei Sozial-Wohnungen hilft der Staat.

Dann müssen Sie weniger für die Wohnung bezahlen.

Nicht jeder darf in eine Sozial-Wohnung einziehen.

Dafür brauchen Menschen einen WBS.

Das ist dann sicher:

Nur Menschen mit wenig Geld leben in einer Sozial-Wohnung.

WBS ist die Abkürzung für **Wohn-Berechtigungs-Schein**.



Sie suchen eine Wohnung.

Dann suchen Sie nach Wohnungs-Angeboten mit WBS.

So bekommen Sie einen WBS:

Sie müssen einen Antrag beim Wohnungs-Amt stellen.

Diesen Antrag finden Sie hier:

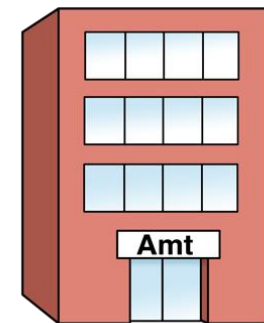
[Antrag WBS](#)

Den Antrag geben Sie bei diesem Wohnungs-Amt ab:

in dem Stadt-Teil, in dem Sie wohnen

Sie wohnen noch nicht in Berlin.

Dann können Sie sich ein Wohnungs-Amt aussuchen.



Das Wohnungs-Amt prüft:

- Können Sie einen WBS bekommen?
- Wie viel Geld verdienen Sie?

Sie brauchen mehr Infos.

Rufen Sie das Bürger-Telefon in Berlin an.

Die Telefon-Nummer ist **115**.

Sie können fragen:

- Welche Unterlagen brauche ich?
- Was kostet der WBS?



Sie suchen Wohnungen für alte Menschen in Berlin.

Wir bieten auch Wohnungen für alte Menschen an.

Das sind besondere Wohnungen.

In schwerer Sprache heißt das:

Die Wohnungen sind senioren-gerecht.

Senioren ist ein anderes Wort für alte Menschen.

Diese Wohnungen finden Sie hier:

[Senioren-Wohnungen](#)

Die Senioren-Wohnungen sind in diesen Stadt-Teilen:

Mitte und Friedrichshain



So können alte Menschen mitten in der Stadt wohnen.

Dann haben sie kurze Wege, wenn sie etwas brauchen.

Zum Beispiel:

- einen Arzt
- einen Super-Markt
- die U-Bahn

Wir möchten:

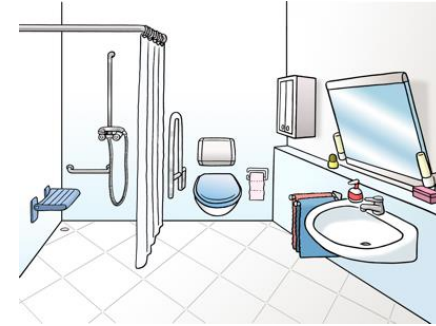
Alte Menschen sollen lange alleine leben können.

Darum sind unsere Wohnungen barriere-frei.



Das heißt:

- Es gibt einen Aufzug.
Aufzug ist ein anderes Wort für Fahrstuhl.
- Im Bade-Zimmer können sie sich fest-halten



So brauchen alte Menschen nicht jeden Tag Hilfe von anderen Menschen.

In manchen Häusern bieten wir an:

- Waschmaschinen für alle
- Notruf-Dienst rund um die Uhr

Das möchten wir nicht:

Dass Menschen einsam sind.



In unseren Senioren-Wohn-Häusern leben viele alte Menschen.

Wir machen Veranstaltungen für alte Menschen in den Senioren-Wohn-Häusern.

So können sich die Nachbarn treffen.

Niemand muss sich einsam fühlen.

Niemand muss einsam sein.



Sie haben keine Wohnung bei uns gefunden.

Sie suchen eine Wohnung.

Sie haben bei den Wohnungs-Angeboten
keine Wohnung gefunden.

Dann können Sie uns eine Anfrage senden.

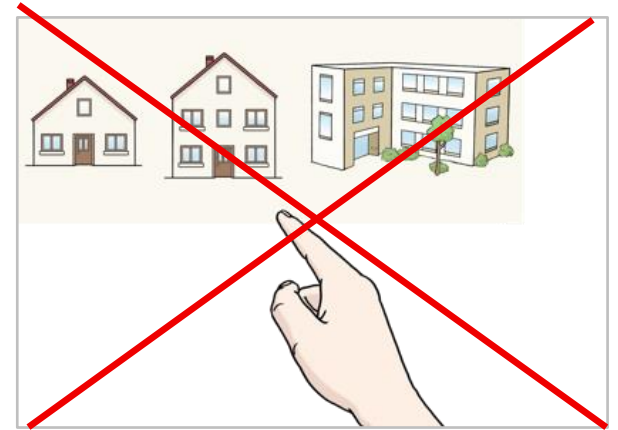
Wir schicken Ihnen dann Wohnungs-Angebote zu.

Das können wir nicht versprechen:

Wir finden eine Wohnung für Sie.

Bitte gucken Sie öfters auf unsere Internet-Seite.

Es gibt immer neue Wohnungs-Angebote.



Gehen Sie auf der Seite von den Wohnungs-Angeboten ganz nach unten.

Da finden Sie diesen Bereich:

Kein Wohnungsangebot dabei?

Wie kann ich mich registrieren?

Nutzen Sie bitte unser [Online-Formular mit Wohnungsgesuch](#) →. Um Ihnen möglichst passende Angebote zusenden zu können, ist es wichtig, dass Sie Ihr Wohnungsgesuch mit allen für Sie notwendigen Angaben über die Auswahlfelder hinterlegen, sodass wir Ihnen nicht zu kleine oder teure Wohnungsangebote zu senden.

Wir weisen darauf hin, dass wir im Zeitraum der Registrierung keine passenden Wohnungsangebote garantieren können. Daher empfehlen wir Ihnen, die von uns auf unserer Webseite veröffentlichten Wohnungsangebote regelmäßig im Auge zu behalten und bei Interesse das Angebot direkt über das Online-Formular im Exposé anzufragen. Auch Trägervereine können auf diesem Wege ihr Interesse an einer Wohnung an uns übermitteln.

Bei einer aktiven Suche empfehlen wir Ihnen weiterhin, sich auch über www.inberlinwohnen.de → über aktuelle Wohnungsangebote der städtischen Wohnungsbaugesellschaften zu informieren.

Klicken Sie dort auf **Online-Formular mit Wohnungsgesuch**.

Es öffnet sich eine neue Internet-Seite.

Das ist das Formular **Interesse anmelden**.

So tragen Sie alles in das Formular ein:

Zuerst klicken Sie an:

- Sie suchen eine Wohnung mit WBS.
- Sie suchen eine Wohnung ohne WBS.

Klicken Sie Wohnung mit WBS nur an,
wenn Sie einen WBS haben.

WBS ist die Abkürzung für **Wohn-Berechtigungs-Schein**.

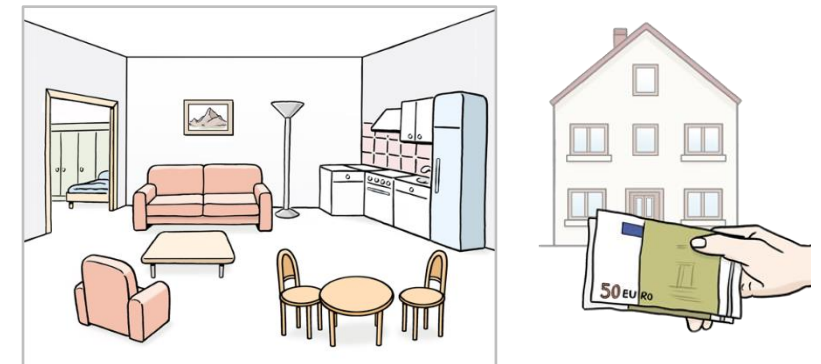
Such-Kriterien

Such-Kriterien heißt zum Beispiel:

- So groß soll die Wohnung sein.
- So viele Zimmer soll die Wohnung haben.
- Das soll die Wohnung kosten.



The image shows a web form with the title "Interesse anmelden" in blue text. Below the title is a horizontal line. Underneath, the text "Ich suche" is followed by two radio button options: "Wohnung mit WBS" (which is unselected) and "Wohnung ohne WBS" (which is selected).



Jetzt möchten wir das wissen:

In welchem Stadt-Teil möchten Sie wohnen?

Klicken Sie die Stadt-Teile an.

Sie können mehrere Stadt-Teile anklicken.

Dann wollen wir das wissen:

Wie soll Ihre Wohnung sein?

Suchkriterien

Stadtteil

<input type="radio"/> Charlottenburg	<input type="radio"/> Friedrichshain	<input type="radio"/> Kreuzberg	<input type="radio"/> Lichtenberg	<input type="radio"/> Mitte
<input type="radio"/> Neukölln	<input type="radio"/> Pankow	<input type="radio"/> Prenzlauer Berg	<input type="radio"/> Spandau	<input type="radio"/> Steglitz
<input type="radio"/> Tiergarten	<input type="radio"/> Treptow	<input type="radio"/> Wedding	<input type="radio"/> Weißensee	<input type="radio"/> Wilmersdorf
<input type="radio"/> Zehlendorf				

Zimmer von*	Zimmer bis*	Wohnfläche von*	Wohnfläche bis*
<input type="text" value="Bitte wählen"/>	<input type="text" value="Bitte wählen"/>	<input type="text" value="Bitte wählen"/>	<input type="text" value="Bitte wählen"/>
Gesamtmiete von*	Gesamtmiete bis*		
<input type="text" value="Bitte wählen"/>	<input type="text" value="Bitte wählen"/>		

Geben Sie an:

Zimmer von:

So viele Zimmer sollen es sein.

Zimmer bis:

Bis zu so vielen Zimmern können es sein.

Zimmer von*

Bitte wählen ▾

Bitte wählen

- 1
- 2
- 3
- 4
- 5 oder mehr

Zimmer bis*

Bitte wählen ▾

Bitte wählen

- 1
- 2
- 3
- 4
- 5
- 6
- 7

Wohnfläche von:

Die Wohnung soll so groß sein.

Wohnfläche bis:

Die Wohnung soll nicht größer sein.

Wohnfläche von*

Bitte wählen ▾

Bitte wählen

- ab 10 m²
- ab 30 m²
- ab 50 m²
- ab 70 m²
- ab 90 m²
- ab 110 m²
- ab 130 m²

Wohnfläche bis*

Bitte wählen ▾

Bitte wählen

- bis 30 m²
- bis 50 m²
- bis 70 m²
- bis 90 m²
- bis 110 m²
- bis 130 m²
- bis 150 m²

Gesamtmiete von:

So viel Geld darf die Wohnung kosten.

Gesamtmiete bis:

Mehr Geld soll die Wohnung nicht kosten.

Gesamtmiete von*

Bitte wählen

Bitte wählen

ab 100 €

ab 250 €

ab 500 €

ab 750 €

ab 1000 €

ab 1500 €

ab 2000 €

Gesamtmiete bis*

Bitte wählen

bis 250 €

bis 500 €

bis 750 €

bis 1000 €

bis 1500 €

bis 2000 €

bis 2500 €

Ausstattung:

Sie möchten bestimmte Sachen in der Wohnung haben.

Dann können Sie hier zum Beispiel anklicken:

- Balkon oder Terrasse
- Aufzug
- Senioren-Wohnung
- Barriere-freie Wohnung

Ausstattung

Balkon/Terrasse

Aufzug

Neubau

Barrierefrei

Rollstuhlgerecht

Studentenwohnen

Seniorenwohnen

Möblierte
Apartments

geschütztes
Marktsegment

Kontakt-Daten:

Wir brauchen auch Ihre persönlichen Daten.

Persönliche Daten sind zum Beispiel:

- Ihren Namen
- Ihre Adresse
- Ihre E-Mail-Adresse
- Ihre Telefon-Nummer

Kontaktdaten

Name*	Vorname*
<input type="text"/>	<input type="text"/>
Strasse	
<input type="text"/>	
PLZ	Ort
<input type="text"/>	<input type="text"/>
E-Mail*	Telefon
<input type="text"/>	<input type="text"/>

Daten-Schutz:

Danach müssen Sie noch auf das kleinen Kreis klicken.

Sie sagen mit diesem Haken:

Sie haben die Datenschutz-Erklärung gelesen.

Sie sind damit einverstanden.

Datenschutzhinweis*

Hiermit bestätige ich, dass ich gespeichert und verarbeitet werden darf. Ich bin jederzeit per E-Mail an info@... gelöscht.

Absenden

Die Daten-Schutz-Erklärung finden Sie ganz unten auf der Internet-Seite.

Die Daten-Schutz-Erklärung ist in schwerer Sprache geschrieben.

Daten-Schutz heisst:

Sie bestimmen darüber:

- Wer darf Ihre Daten benutzen.
- Wofür dürfen andere Ihre Daten benutzen.

Das sind zum Beispiel Ihre Daten:

- Ihr Name
- Ihre E-Mail-Adresse
- Ihre Telefon-Nummer



Die Rechte auf Daten-Schutz stehen in einem Gesetz.

Das Gesetz heißt:

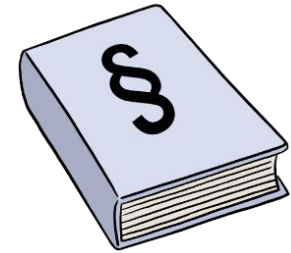
Daten-Schutz-Grund-Verordnung.

Die Abkürzung dafür ist DSGVO.

.

Sie haben den Haken gesetzt.

Dann klicken Sie auf **Absenden**.



Hiermit bestätige ich gespeichert und von jederzeit per E-Mail gelöscht.

Absenden

Infos zum Mieter-Service

Sie haben Fragen zu Ihrer Wohnung.

Es gibt einen Mieter-Service.

Das heißt:

Es gibt 2 Mieter-Service-Büros.

Dort arbeiten Mitarbeiter.

Sie sind für Sie da.

Sie helfen Ihnen.

Sie können uns fragen:

- Dürfen Sie ein Haus-Tier in der Wohnung haben?
- Wie ist die Haus-Ordnung?

Die Haus-Ordnung sind Regeln.

Diese Regeln müssen alle Mieter beachten.



- Ich verstehe etwas nicht.

Ich brauche Hilfe.

Sie können zum Beispiel über Ihren Miet-Vertrag mit uns sprechen.

Sie können zu 2 Adressen gehen:

Adresse für alle Mieter außer aus dem Stadt-Teil Spandau:

Mieter-Service Mitte

Karl-Liebknecht-Str. 7

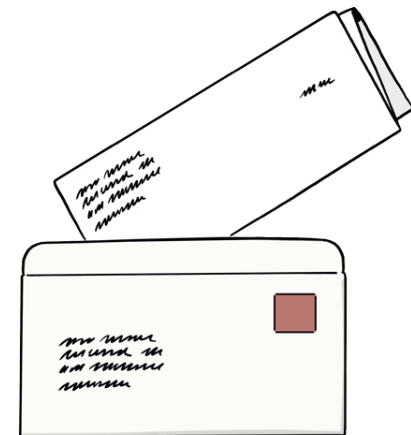
10178 Berlin

Adresse für Mieter aus dem Stadt-Teil Spandau:

Mieter Service Spandau

Seeburger Str. 10

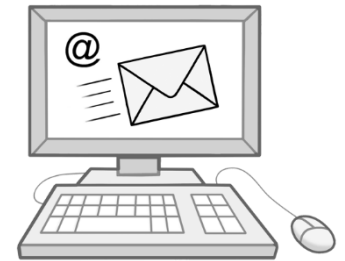
13581 Berlin



Sie können uns eine E-Mail schreiben.

Das ist unsere E-Mail:

mieterservice@wbm.de



Sie können uns anrufen.

Das ist unsere Telefon-Nummer:

030 – 24 71 57 00

Sie möchten zu uns in das Mieter-Service-Büro kommen.

Bitte rufen Sie vorher an.

Dann können wir mit Ihnen einen Termin machen.



Das sind die Öffnungszeiten:

Montag bis Donnerstag:

8.00 Uhr bis 17.00 Uhr

Freitag:

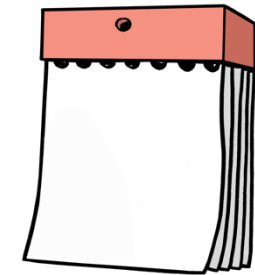
8.00 Uhr bis 14.00 Uhr

Sie brauchen nur Dokumente von uns.

Dann schreiben Sie uns bitte eine E-Mail.

Wir schicken Ihnen die Dokumente dann zu.

Sie brauchen dafür nicht zu uns kommen.



Infos zum Reparatur-Service

Manchmal geht in einer Wohnung etwas kaputt.

Das nennt sich:

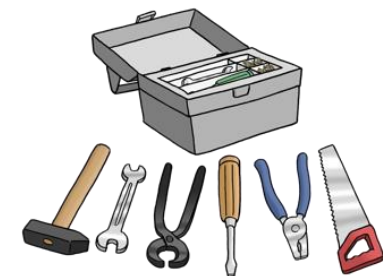
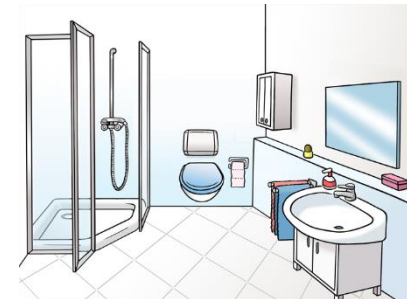
Sie haben einen Schaden.

Zum Beispiel:

- Ein Abfluss im Bad ist verstopft.
- Das Licht im Treppen-Haus geht nicht.
- Sie haben Schimmel in der Wohnung.

Dann muss der Schaden heile gemacht werden.

Das heißt in schwerer Sprache Reparatur.



Manchmal ist ein Schaden sehr groß

Eine Reparatur ist dann dringend.

Das ist dann ein Notfall.

Das nennt sich auch Havarie.

Havarien sind zum Beispiel:

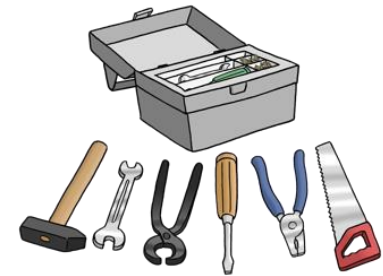
- Es brennt.
- Es gibt kein Strom.
- Die Heizung geht nicht.

Sie brauchen eine Reparatur.

Sie können uns immer anrufen.

Wir schicken dann Handwerker zu Ihnen.

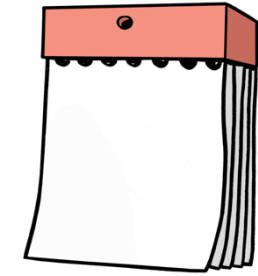
Der Handwerker kommt zu einem Termin in Ihre Wohnung.



Dieser Termin kann an diesen Tagen sein:

Montag bis Freitag

8.00 Uhr bis 17.00 Uhr



Auf dieser Internet-Seite finden Sie die Telefon-Nummer für die Reparatur:

[Reparatur-Service](#)

Die Internet-Seite ist in schwerer Sprache.

Wir brauchen auf der Internet-Seite Infos von Ihnen.

Dann bekommen Sie die richtige Telefon-Nummer.

Dann bekommen Sie den richtigen Ansprech-Partner für Ihre Wohnung.

Bitte geben Sie uns alle Infos.

Startseite / Mieterservice / Reparaturservice

Shutterstock / Alexander Raths

Unser Reparaturservice

Für Ihre Schadensmeldung und die Meldung von Notfällen und Havarien steht Ihnen täglich 24 Stunden eine Servicehotline zur Verfügung, die Ihnen nach Ausfüllen des Formulars angezeigt wird:

The image shows a screenshot of a website page. At the top, there is a breadcrumb trail: "Startseite / Mieterservice / Reparaturservice". Below this is a photograph of a male technician in a red and blue plaid shirt working on a white appliance, possibly a boiler or furnace, using a red tool. Below the photo, the heading "Unser Reparaturservice" is displayed in blue. Underneath, a paragraph of text states: "Für Ihre Schadensmeldung und die Meldung von Notfällen und Havarien steht Ihnen täglich 24 Stunden eine Servicehotline zur Verfügung, die Ihnen nach Ausfüllen des Formulars angezeigt wird:".

Das müssen Sie machen:

Klicken Sie zuerst an:

Sie brauchen eine Reparatur

- in Ihrer Wohnung.
- in einem Gewerbe.

Das sind zum Beispiel:

Mode-Läden und Büros

- in einer Umsetz-Wohnung.

Umsetz-Wohnung heißt:

Sie wohnen gerade in einer anderen Wohnung.

Ihre normale Wohnung wird gerade repariert.

Dann schreiben Sie das in das weiße Feld:

Straße und Haus-Nummer

Bitte wählen Sie.

Wohnung

Gewerbe

Umsetzwohnung



Bitte wählen Sie.

Wohnung

Gewerbe

Umsetzwohnung

Suche per Straßennamen

Ihre Suche

Bitte Straße auswählen

Dann steht unter dem Feld die Telefon-Nummer für die Reparatur.

Die Telefon-Nummer heißt Service-Hotline.

Sie können die Service-Hotline immer anrufen.

Egal zu welcher Uhr-Zeit.

Es geht immer jemand an das Telefon.

Suche per Straßennamen


Melchiorstraße 37

Melchiorstraße 37

Ihre Servicehotline: 030 2471 4666



Übersetzt von:




Büro für Leichte Sprache
und Barriere-Freiheit

www.lotze-sprache.de

Geprüft von:

Shpresa Matoshi
Bianca Stetefeld
Andreas Wulfekammer
Osman Sakinmaz



Netzwerk
Leichte Sprache

Copyright-Vermerk für alle Bilder (außer Screenshots von der WBM):

© Lebenshilfe für Menschen mit geistiger Behinderung Bremen e.V., Illustrator Stefan Albers, Atelier Fleetinsel, 2013.