

Herzliche Einladung! Ausstellung zum Wohnungsneubau Fischerinsel

**Wann: 07. Januar 2019 bis
18. Januar 2019**

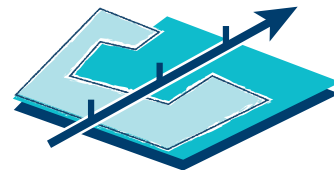
Montag bis Donnerstag
von 09:00 bis 16:30 Uhr
Freitag
von 09:00 bis 13:30 Uhr

Wo: Im Foyer des Mieter-
service der WBM
Karl-Liebnecht-Str. 7
10178 Berlin-Mitte

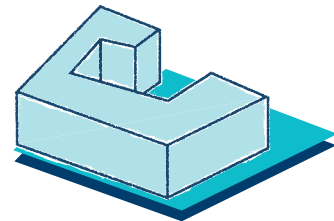
WBM.

Wohnungsbaugesellschaft
Berlin-Mitte mbH

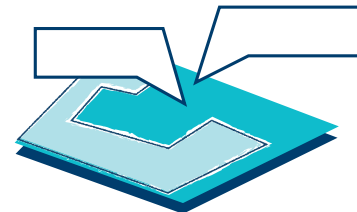
**Informieren Sie sich über
den Planungsprozess!**



**Erfahren Sie mehr zum
aktuellen Stand des Entwurfs!**



**Vertiefen Sie mit uns
den Dialog!**



Ausstellung zum Wohnungsneubau Fischerinsel

Wir laden ein

Sehr geehrte Damen und Herren, die Wohnungsbaugesellschaft Berlin-Mitte mbH führt die Beteiligung zum Wohnungsneubau auf der Fischerinsel weiter. Im Rahmen einer Ausstellung werden der Verlauf des Planungsprozesses sowie der aktuelle Stand zum Entwurf des Neubaus vorgestellt und erläutert. Die Eröffnung findet am 07. Januar 2019 um 15:00 Uhr statt.

Der gemeinsame Dialog wird während der betreuten Ausstellungszeiten mittwochs von 10:00 bis 13:00 Uhr und donnerstags von 13:00 bis 17:00 Uhr mit den Ansprechpartner*innen der WBM, des Architekturbüros blauraum und des Büros die raumplaner fortgeführt. Anregungen und Hinweise können während der Öffnungszeiten hinterlassen werden.



Quelle: blauraum Architekten GmbH,
Planungsstand Dezember 2018

Die Ausstellungsplakate sowie ein Formular für Fragen und Hinweise finden Sie hier: www.wbm.de/neubau-berlin/mitte/fischerinsel/